



ANGORA

*Die*  
**ANGORA-  
ZUCHTEN**

*Des **II** Wirtschafts-  
Verwaltungshauptamtes*

# 1943 31 Zuchtstationen







Müster- und Lehrstation Thorn



Thorn



# Büchenwald



# Heidelager





# Sachsenhäusern





*Dachau*





Auschwitz





*Joslar*

*Ravensbrück*





Settin





*Dresden*





Stüßhof





# Die Entwicklung des Tierbestandes

1941 • 1942 • 1943



**6 5 0 0**



**13 0 0 0**



**25 0 0 0**



*Der Rammler*





*Die Häsin*







Jungtiere



*2 Tage alt*



*4 Tage alt*



*6 Tage alt*



*9 Tage alt*



4 Wochen alt



8 Wochen alt





*Tiere im Stall*









Stallbau und Pflege  
der Ställe

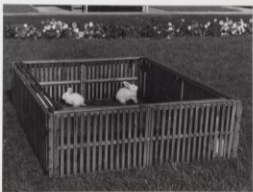






Tiere  
im Auslauf









Fütterung





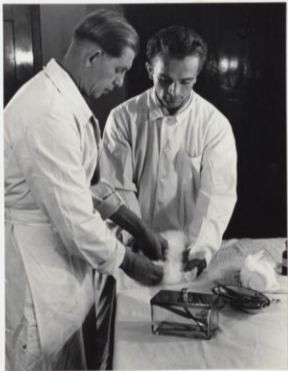
Überreitung  
des Weichfutters











*Tierpflege*







Wollpflege

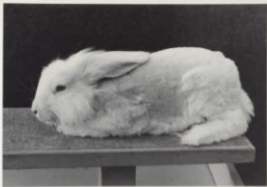




*Angora-Wollschür*







# Wollertrag



460 kgj

1941



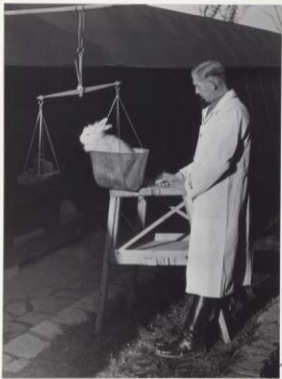
1470 kgj

1942



2800 kgj

1943



*Gewichtskontrolle*





*Ablieferung der Angorawolle*



*an die Reichswollverwertung*





*Sortieren -*



*und Lagern*

Gesamtertrag **1941 - 1943**

4730 kg

Angora-Wolle

Davon konnten erzeugt werden



oder



oder

